



# RESULTATS



Groupe

Communes

Résultats



...nay l'énergie positive



-24,50%



# FAMILLES A ENERGIE POSITIVE

## En route vers la Saison 2012-2013 !



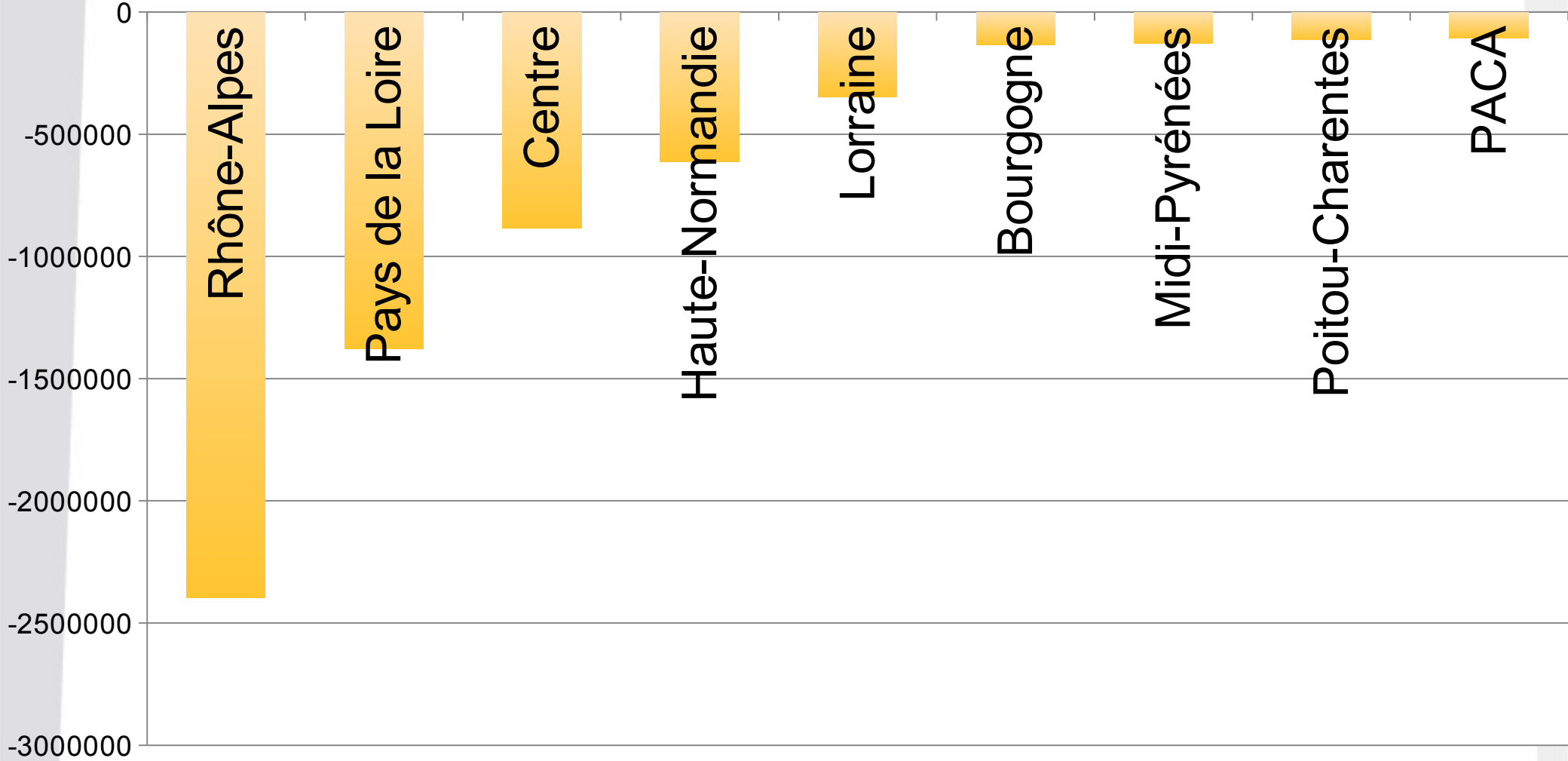
# Votre bilan...

6,1 millions de kWh économisés

1120 Tonnes de CO<sub>2</sub> évitées

# BILAN PAR TERRITOIRE

## En kWh économisés par an

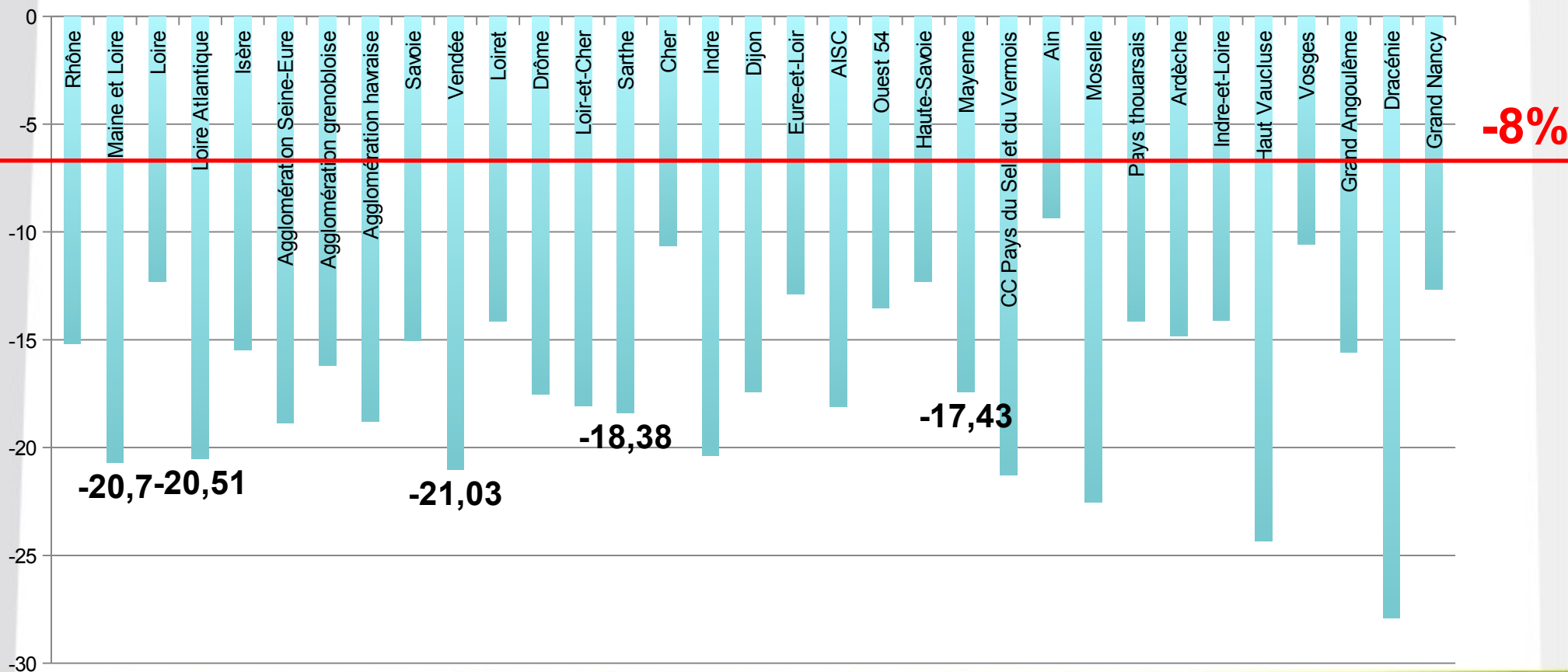


# Quelques chiffres

	MWh économisés	CO2 évité (en tonnes)
Rhône-Alpes	2400	432
Pays de la Loire	1400	250
Centre	885	170
Haute Normandie	611	120
Lorraine	347	79
Bourgogne	133	23
Midi-Pyrénées	128	25
Poitou-Charentes	114	7,6
PACA	107	1,4

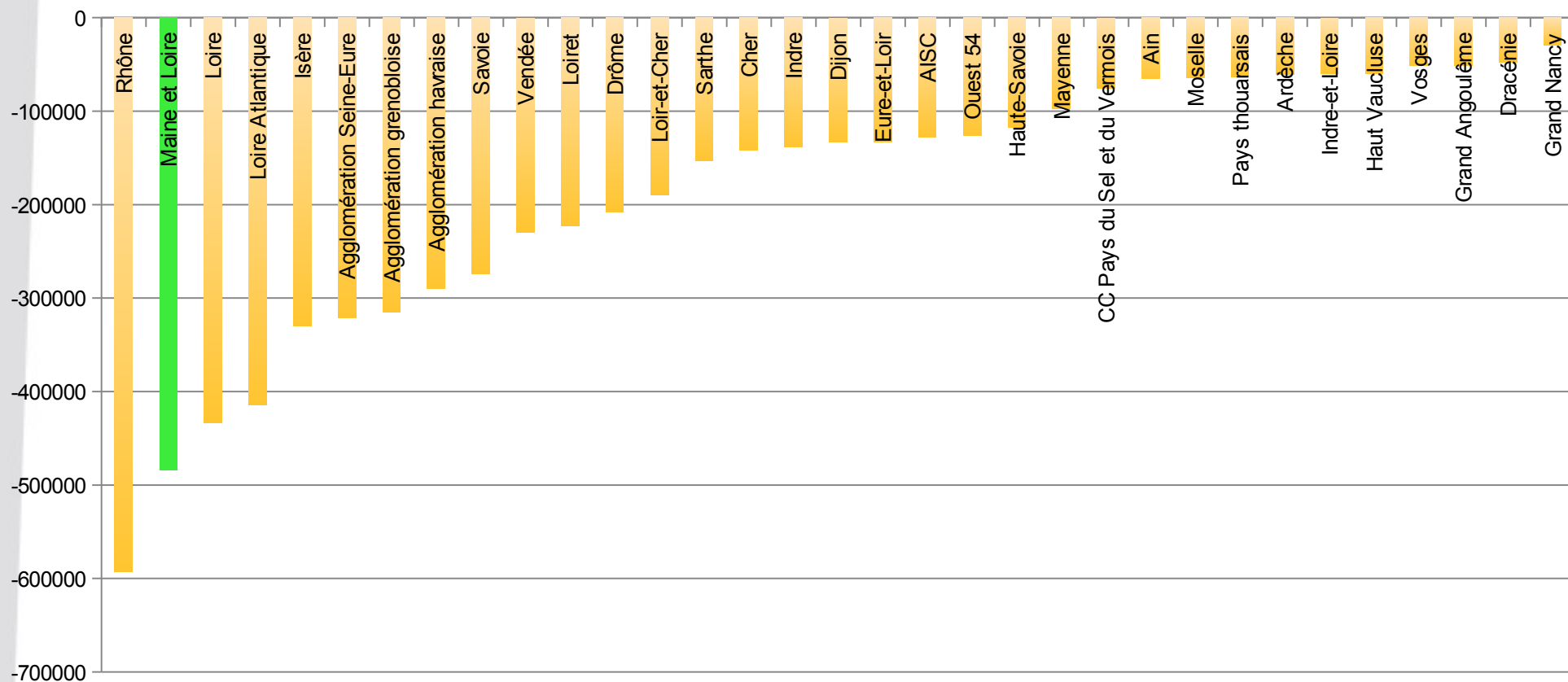
# Pourcentage moyen d'économies d'énergie

Taux moyens de réduction des consommations



# Économies d'énergie par territoire

## Économies de d'énergie (en kWh/an)





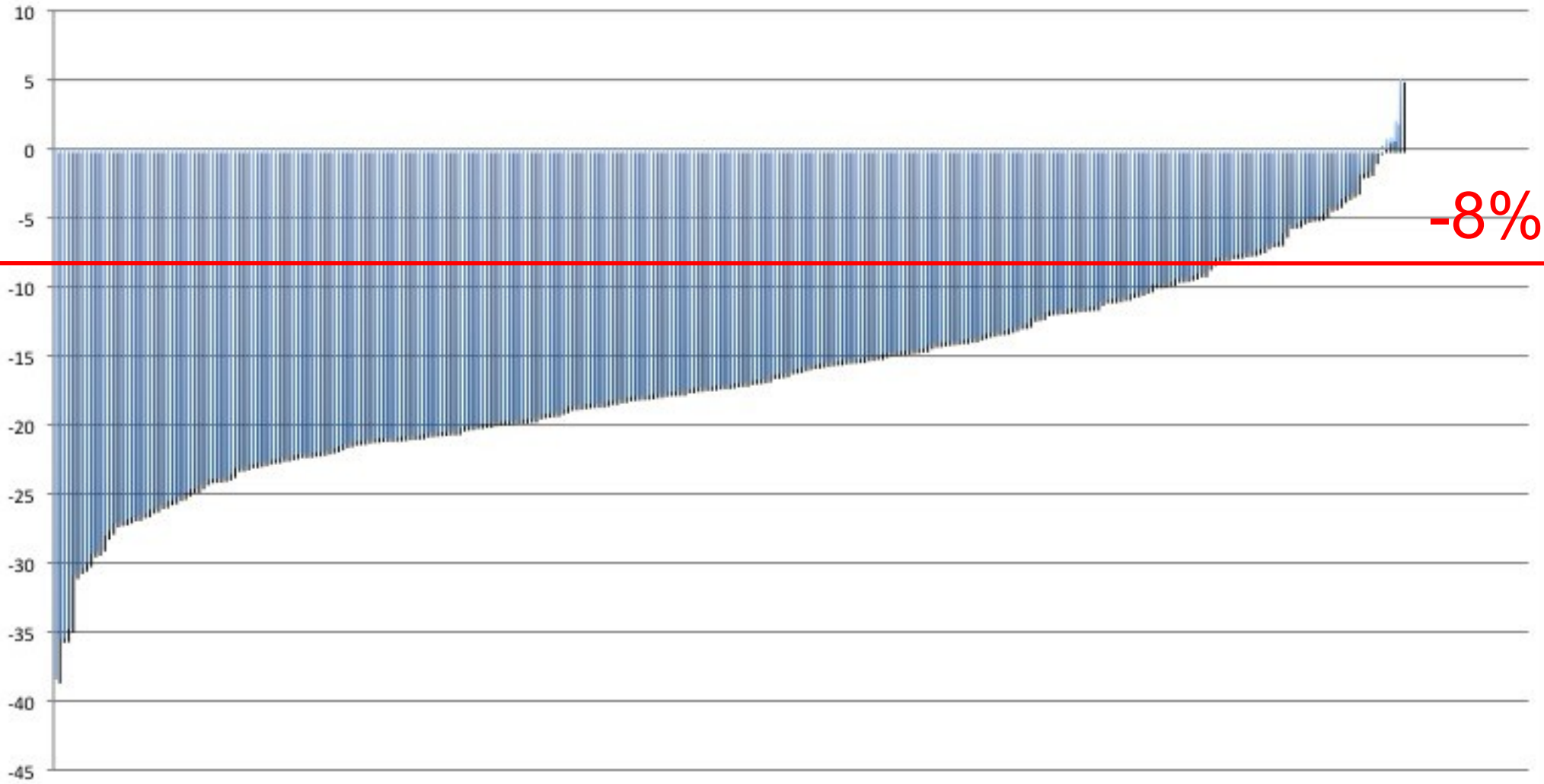
Familles à énergie positive  
engagées pour le climat !

# BILAN PAR EQUIPE

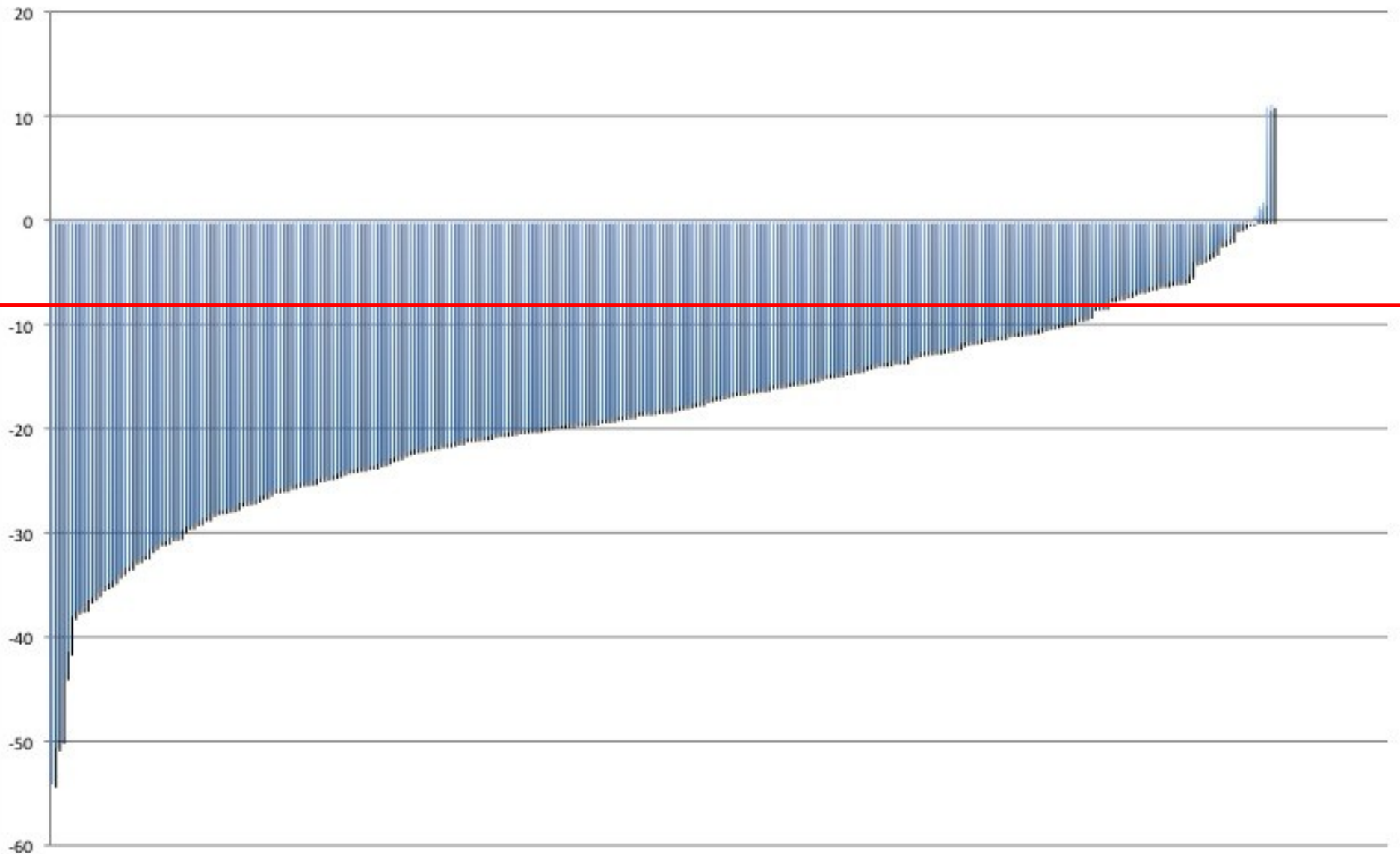


# 301 équipes classées !

Classement (en pourcentage d'économies d'énergie)

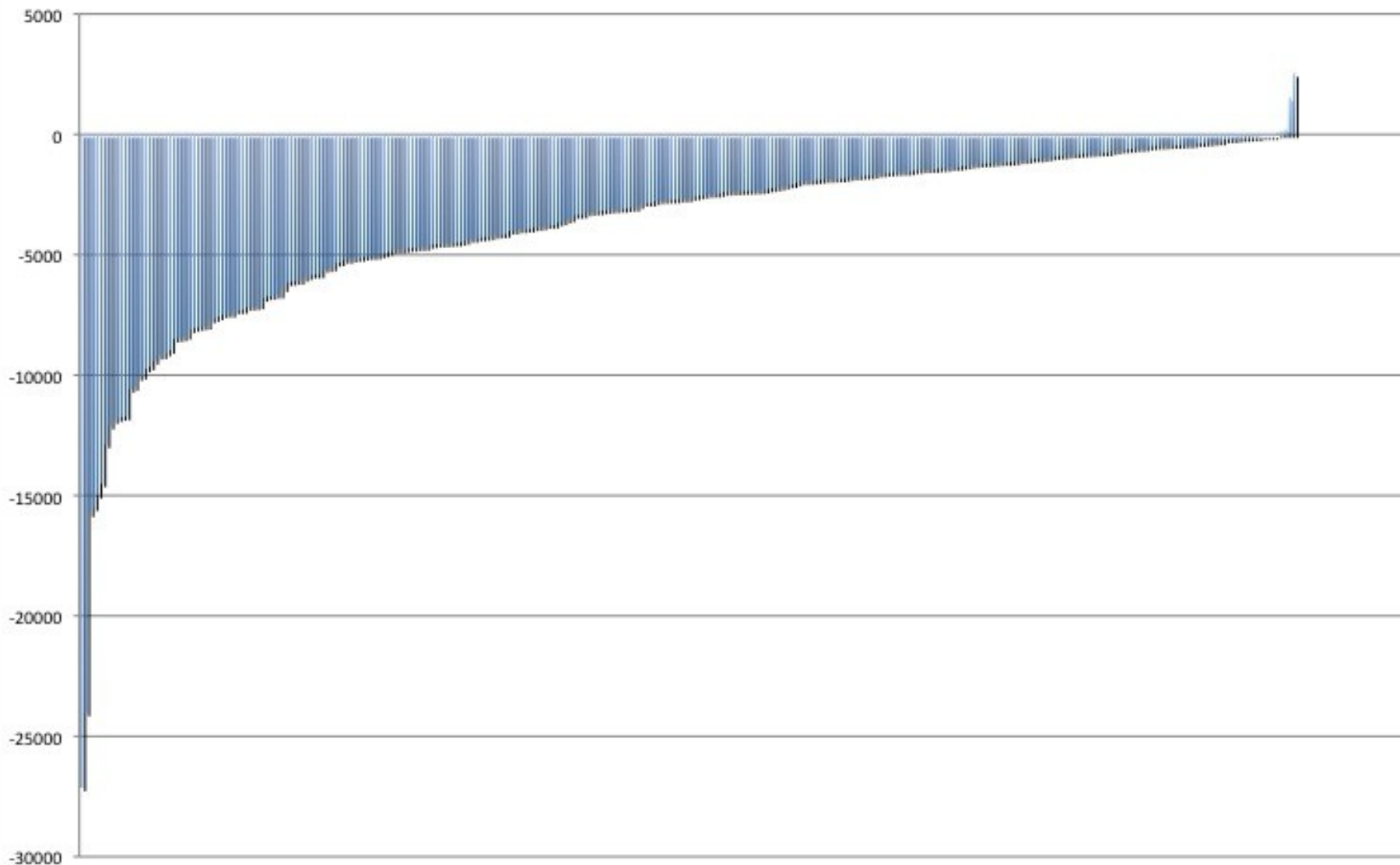


Classement (en pourcentage de CO2 évité)

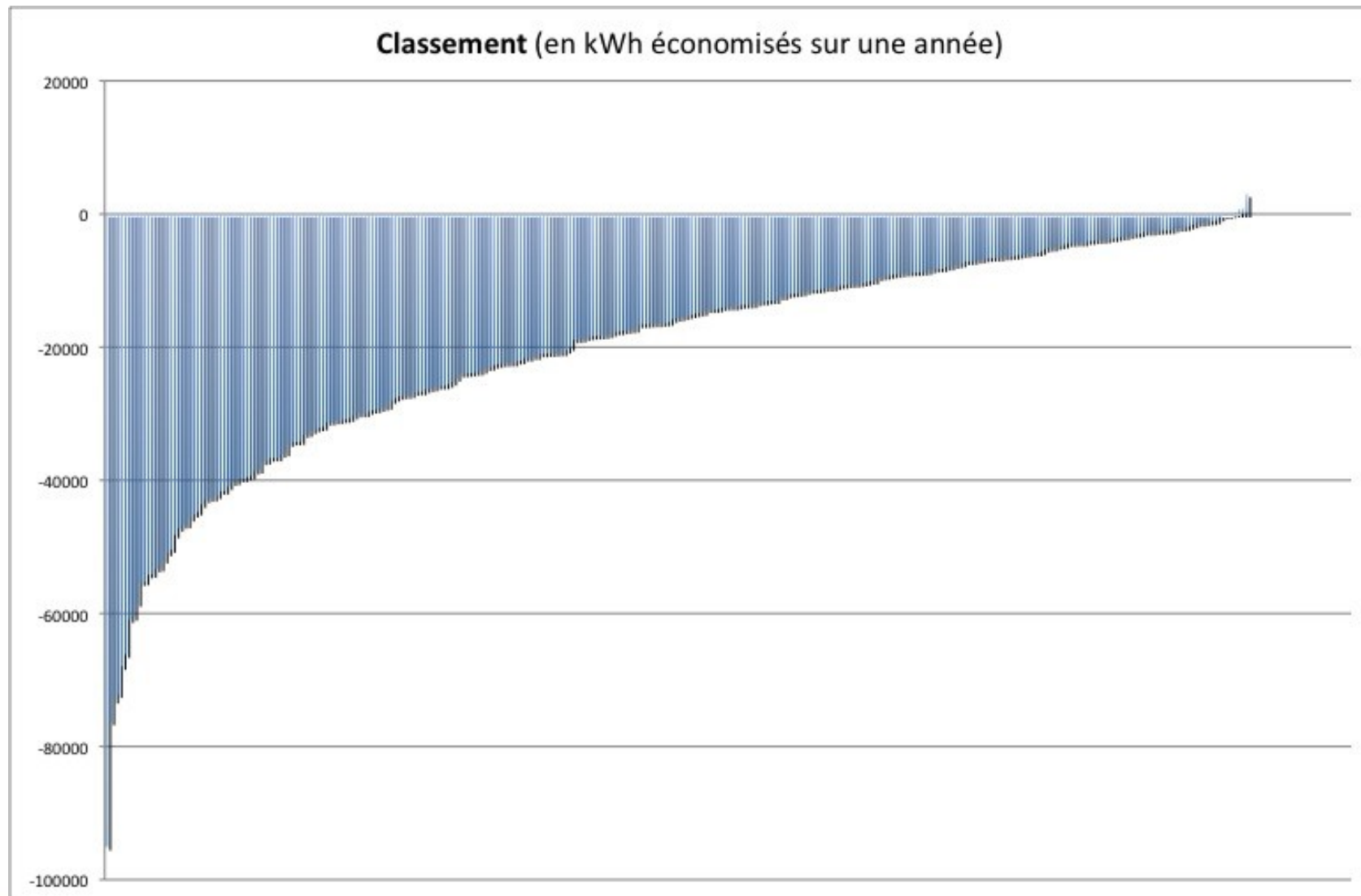


# En CO2 évité

Classement (en volume de CO2 évité sur une année)



# En kWh économisés





Familles à énergie positive  
engagées pour le climat !

# PARTICIPATION SAISON 2011-2012



Famille

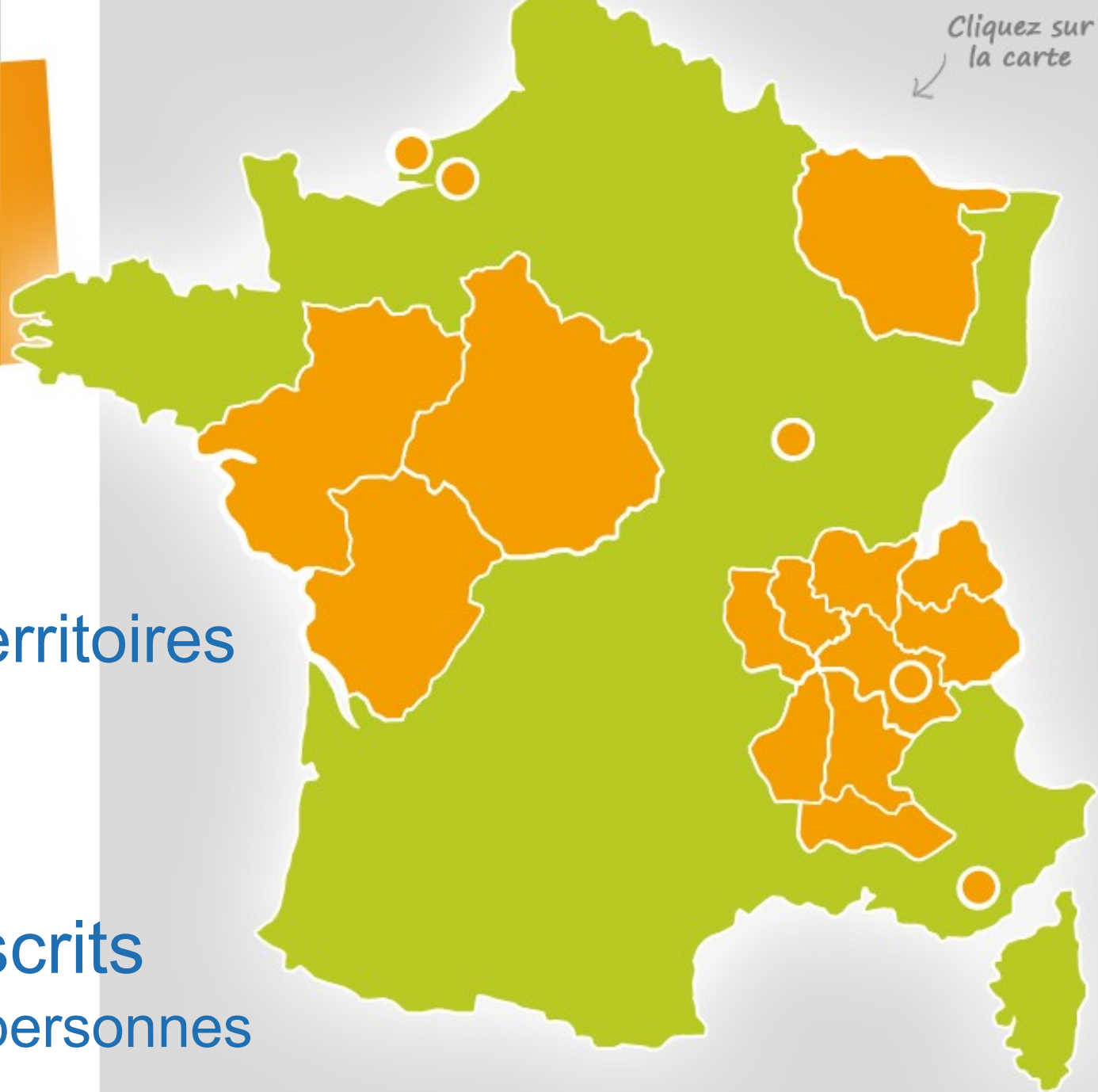
## Partenaires 2011-2012

Cliquez sur  
la carte

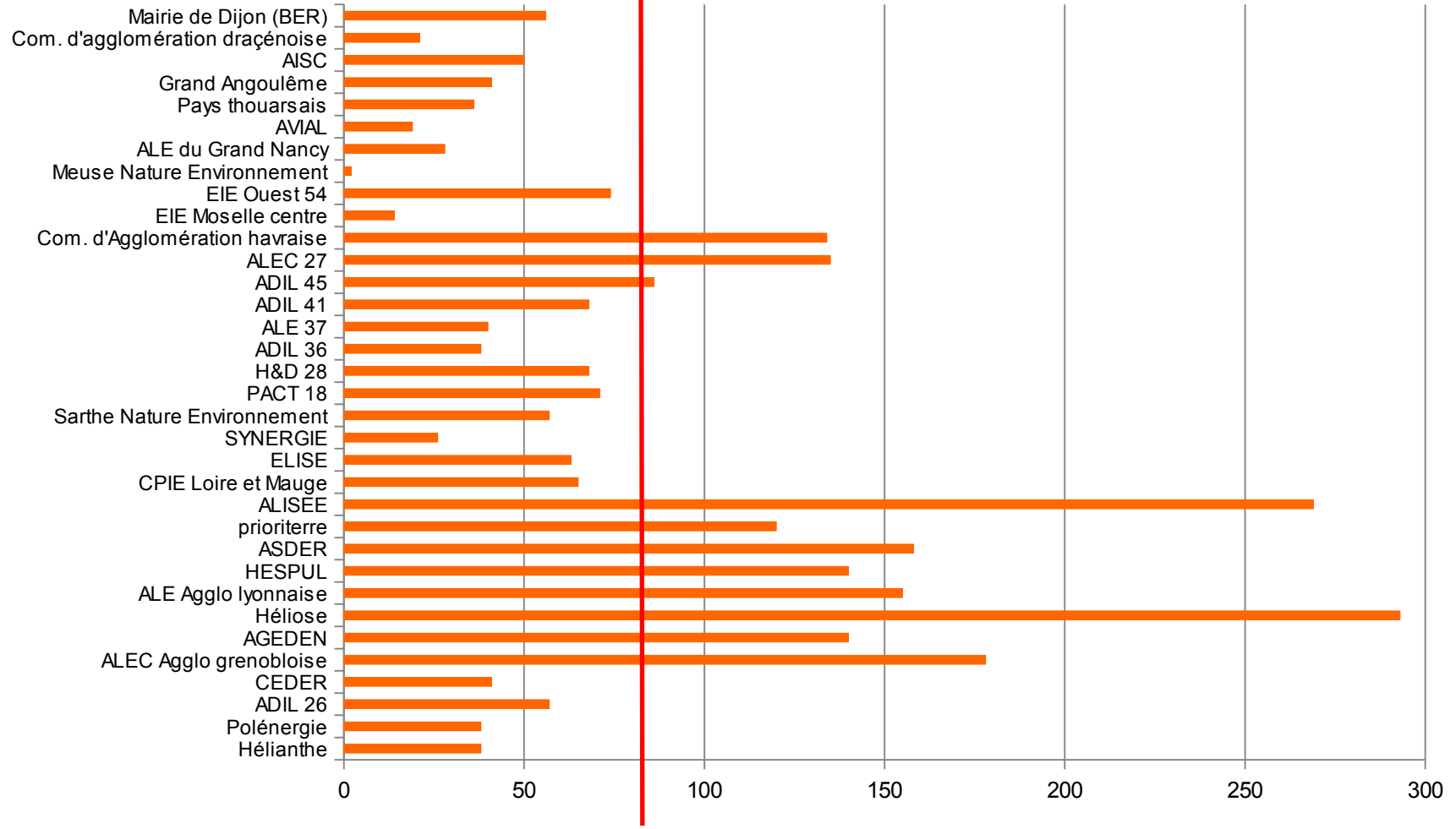


Une 30aine de territoires  
engagés

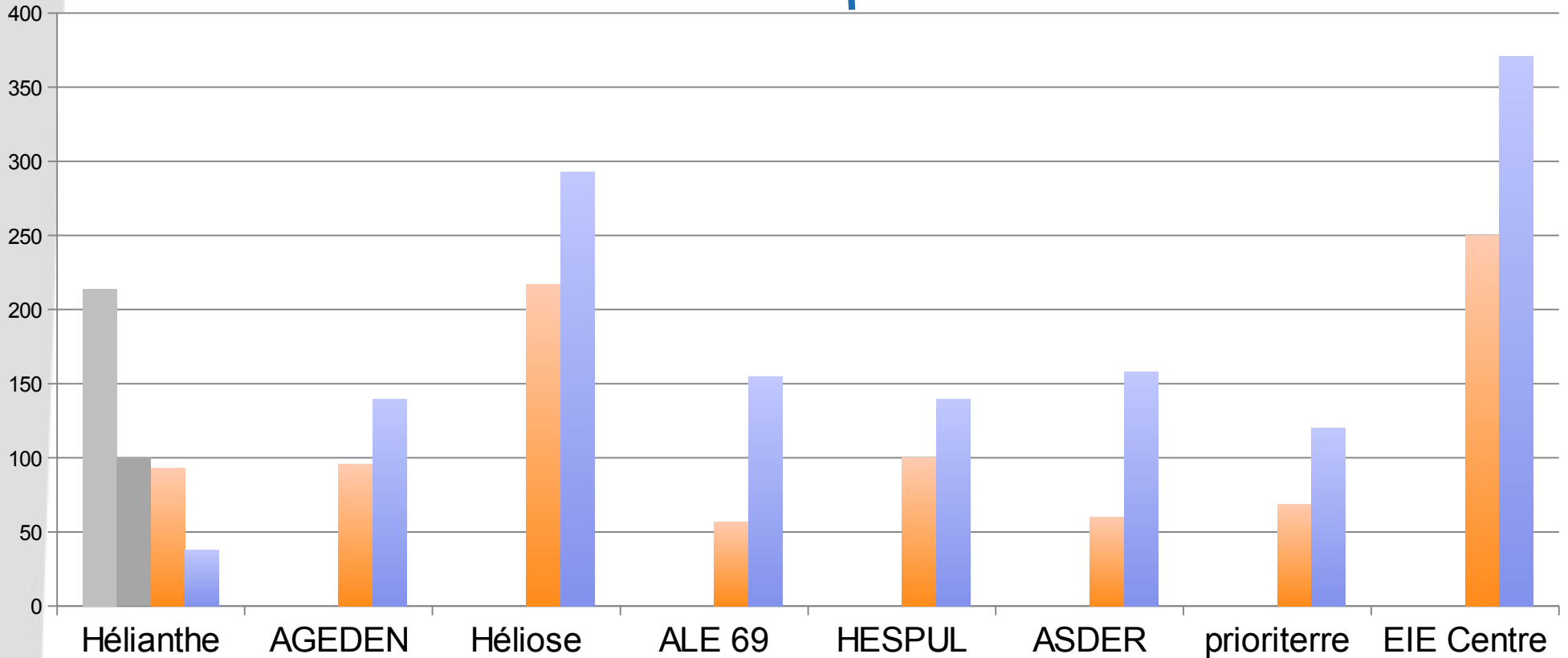
2850 foyers inscrits  
soit environ 9000 personnes



Moyenne : 85 foyers / animateur



# Evolution pour les territoires expérimentés



**+37% pour les expérimentés**

■ 2009 ■ 2010 ■ 2011 ■

**100% des anciens continuent**